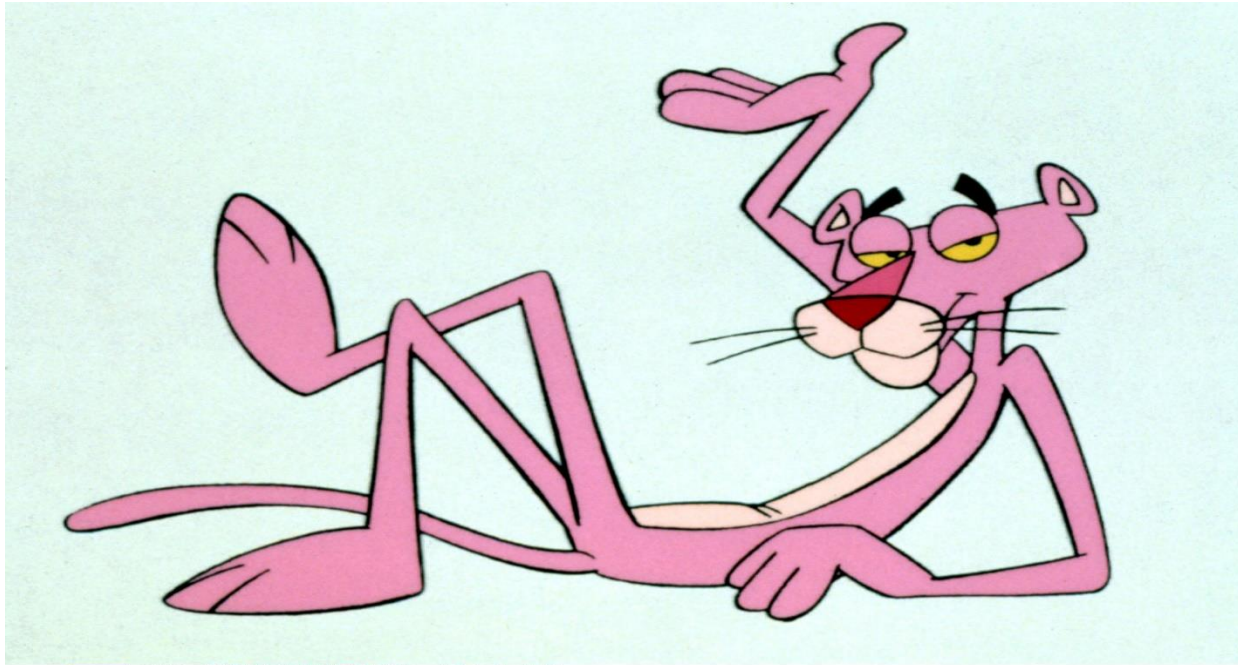


Ο συνθέτης του Ρόζ  
Πάνθηρα...



© REX 408869y **MUST CREDIT PHOTOS BY: Everett Collection/REX**  
STARS WEARING PINK THE PINK PANTHER - 1993  
No Merchandising. Editorial Use Only. No Book Cover Usage

**Θυμάστε, παιδάκια μου, ότι το σώμα μας μπορεί να χρησιμοποιηθεί σαν κρουστό όργανο.**

**Δοκιμάστε πατώντας πάνω σε αυτό το σύνδεσμο (θα χρειαστείτε ίντερνετ)**

[https://www.youtube.com/watch?v=D1o\\_Xnx6\\_e8&list=PLRjyVXU9oc-xufkvzzbOhG8fNGmnWD7h0](https://www.youtube.com/watch?v=D1o_Xnx6_e8&list=PLRjyVXU9oc-xufkvzzbOhG8fNGmnWD7h0)

να παίξετε ΤΟ ΘΕΜΑ από τον Ροζ Πάνθηρα.

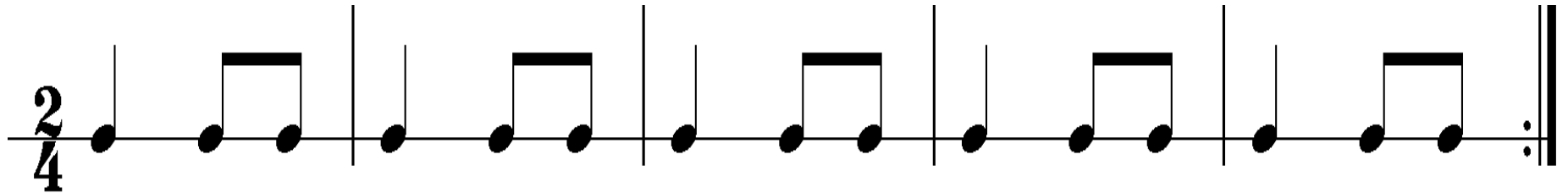
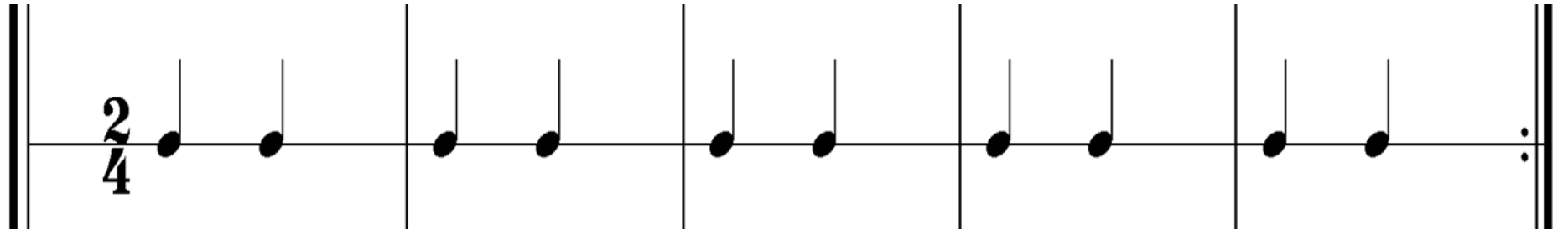
Πιο κάτω θα σας δώσω μερικές σχετικές πληροφορίες...

- ✓ **ΘΕΜΑ** στη μουσική ονομάζουμε τη χαρακτηριστική μελωδία που μας κάνει αμέσως να ξεχωρίζουμε τι ακούμε. Ποιος θα ακούσει την τόσο ξεχωριστή μελωδία του Ροζ Πάνθηρα και δεν θα καταλάβει τι ακούει;
- ✓ Το θέμα του Ροζ Πάνθηρα το έγραψε ο Ιταλός συνθέτης Χένρι Μανσίνι.
- ✓ Ο συνθέτης αυτός έγραψε μουσική για αρκετές ταινίες. Μία από αυτές είναι «Ο μικρός ελέφαντας» από την ταινία *Hatari*, που θα επιχειρήσουμε να συνοδεύσουμε, χρησιμοποιώντας πρόχειρους επικρουστήρες (κουτάλια, ρίγες ή ό,τι μπορείτε εύκολα να βρείτε) και ακολουθώντας απλές παρτιτούρες.

1. Κατ' αρχήν άκου τη μουσική, πατώντας πάνω σε αυτό τον σύνδεσμο <https://www.youtube.com/watch?v=b1z4JfxFb6c>
2. Προσπάθησε να συνοδεύσεις τη μουσική, εκτελώντας την πιο κάτω παρτιτούρα:



3. Δοκίμασε να παίξεις και τις υπόλοιπες μία- μία.



4. Μήπως μπορείς, στο τέλος, να παίζεις διαφορετικές παρτιτούρες με το κάθε χέρι; Μήπως μπορείς να τις εκτελείς με κρουστά σώματος;

The image shows three staves of musical notation in 2/4 time, grouped by a large left bracket. Each staff begins with a 2/4 time signature. The first staff contains five measures, each with a quarter note followed by an eighth rest, then a quarter note with an eighth rest. The second staff contains five measures, each with two quarter notes. The third staff contains five measures, each with a quarter note followed by an eighth note beamed to another eighth note, then a quarter note. All staves end with a double bar line and repeat dots (:||).